



ifip —
Institut du porc



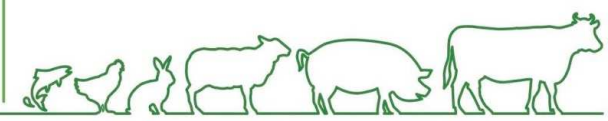
JOURNÉE TECHNIQUE “PORC BIO”

➤ 25 novembre 2025 - Le Mans ➤



PRÉSENTATION DE L'ÉTIQUETTE BIEN-ÊTRE ANIMAL

ÉTIQUETTE
BIEN-ÊTRE
ANIMAL





ifip —
Institut du porc



JOURNÉE TECHNIQUE “PORC BIO”

➤ 25 novembre 2025 - Le Mans ➤



L'Étiquette
BEA : les
principes

Le référentiel
technique
en filière
porcine

Déploiement
et
perspectives



L'étiquette BEA : principe

Un étiquetage volontaire du niveau de bien-être animal

- **Une information claire**

Par une étiquette comprenant 5 niveaux croissants de bien-être animal, complétés d'un pictogramme du mode d'élevage



- **Une information fiable**

Gérée collégialement avec des producteurs, transformateurs, distributeurs, restaurateurs, ONG de protection animale et experts scientifiques

- **Une information robuste**

Basée sur un référentiel technique coconstruit, avec + de 200 critères de moyens et de résultats, de la naissance à l'abattage, contrôlés chaque année par des auditeurs indépendants



L'étiquette BEA : principe



Une démarche de coconstruction

• Une gouvernance équilibrée

Avec trois collèges se partageant les 12 sièges du Conseil d'Administration

Bureau actuel :

- Présidence temporairement vacante
- Pascal Vaugarny (fermiers de Loué) vice-président
- Sandra Chartoire-Rivet (groupe Casino) trésorier
- Agathe Gignoux (CIWF France) secrétaire

• Comités Techniques : échanges et consensus

- Représentation de l'ensemble de la chaîne de valeurs dans les échanges comme dans les décisions
- Nombreuses consultations d'experts techniques et scientifiques
- Processus de concertation par décisions consensuelles





L'étiquette BEA : principe

Quel déploiement en 6 ans ?

- **Des référentiels techniques coconstruits**

Déjà 3 référentiels techniques construits avec l'ensemble des maillons des filières poulet de chair, porc et poule pondeuse

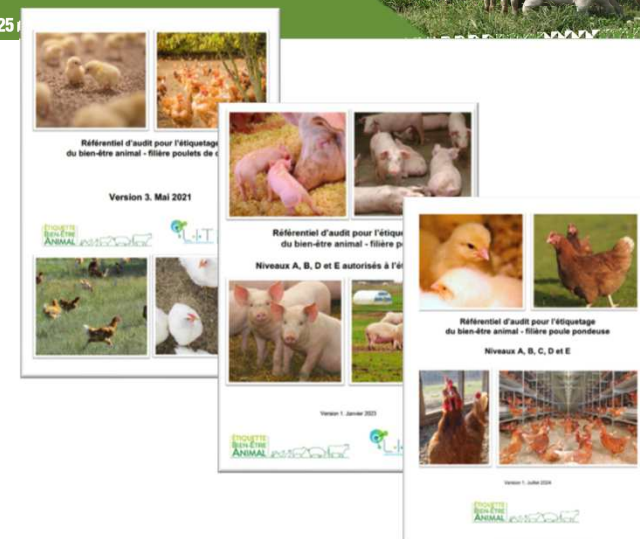
- **Une référence dans les élevages poulet de chair**

Avec 3 700 éleveurs impliqués dans la démarche (40% des éleveurs de poulets de chair, dont 60% des éleveurs plein air)

- **Une présence dans les rayons**

+ de 300 millions de produits étiquetés depuis 2020

De nombreuses gammes étiquetées aux niveaux A, B et C dans plusieurs enseignes de la grande distribution





Panorma des initiatives européennes

ANNEX 2: LABELING ON THE EU AGRI-FOOD MARKET

DENMARK

Anbefalet af Dyrenes Beskyttelse
Bedre Dyrevelfærd

UNITED KINGDOM

RSPCA Assured
LIDL Method-of-Production Labeling

THE NETHERLANDS

Beter Leven

GERMANY

Für Mehr Tierschutz
Tierschutz Kontrolliert
Initiative Tierwohl
BMEL Tierwohl Initiative
Haltungsform

AUSTRIA

Tierschutz Kontrolliert

FRANCE

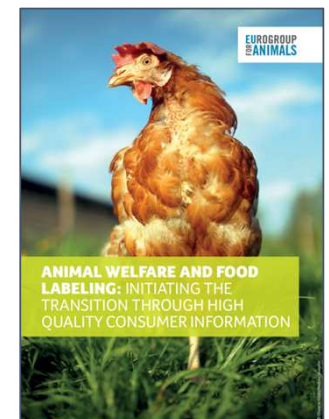
Etiquette bien-être animal

SPAIN

ANDA Huevos

LEGEND

- Voluntary
- Mandatory
- Certification (single level)
- Multi-level
- Animal welfare label
- Method-of-Production label
- Combined: AW/MoP
- Umbrella label
- Private
- Public



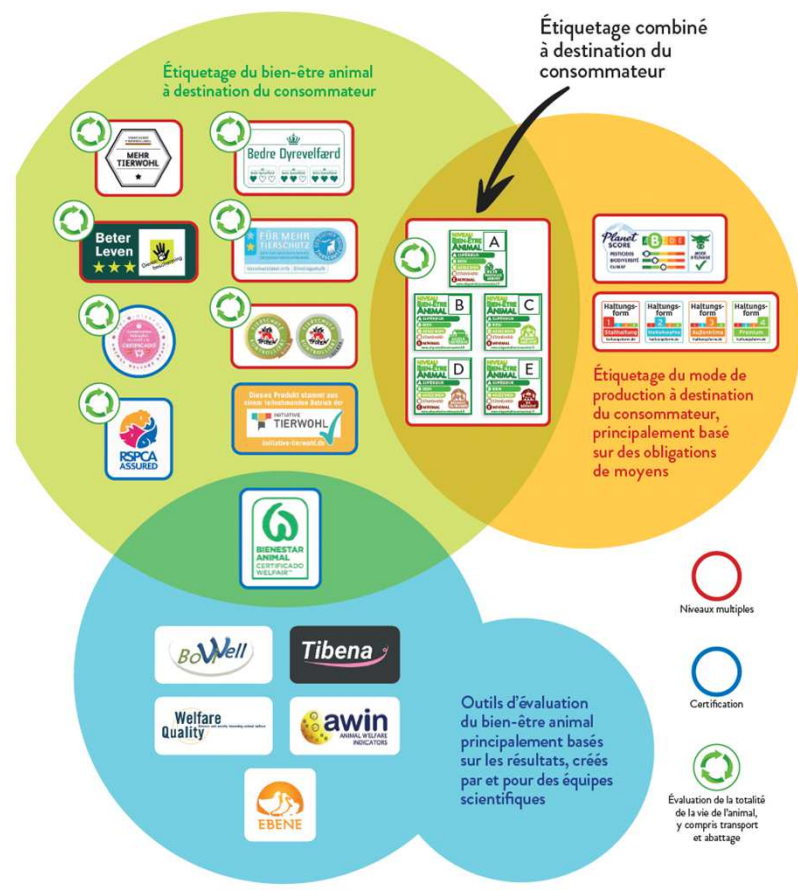


L'étiquette BEA : principe



L'Étiquette BEA et les autres évaluations du BEA

- **Plusieurs évaluations du BEA**
Dont la construction et le rendu visuel dépendent des objectifs et du public ciblé
- **Les particularités de l'Étiquette BEA**
 - De la naissance à l'abattage
 - Comporte plusieurs niveaux de BEA
 - Combine obligations de résultats (type Welfare Quality) et de moyens (les principales conduites d'élevage)
 - Pensée pour une lecture consommateur



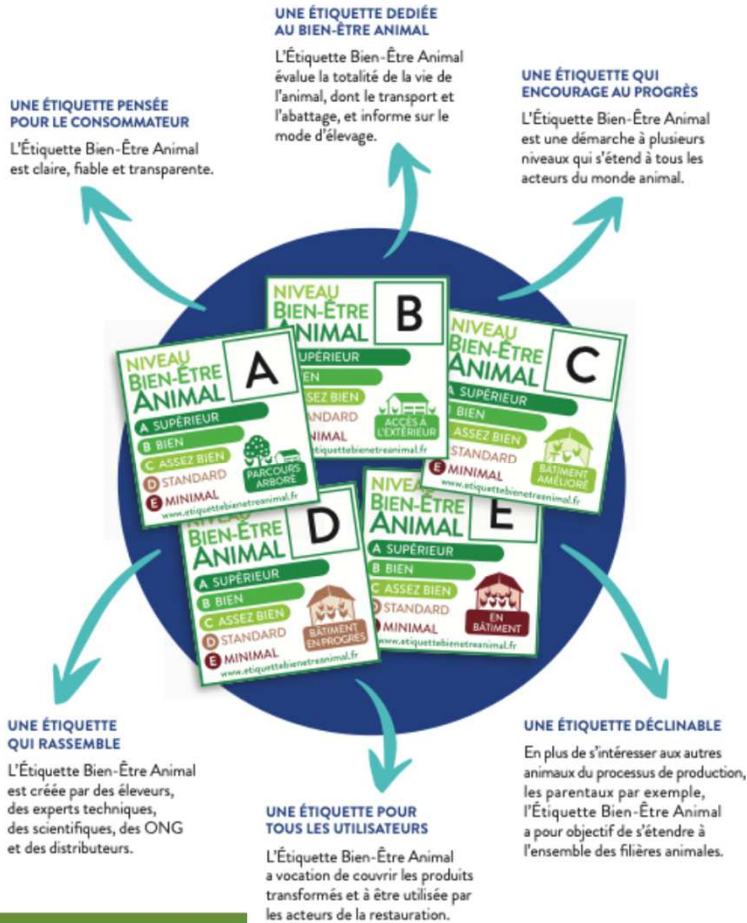
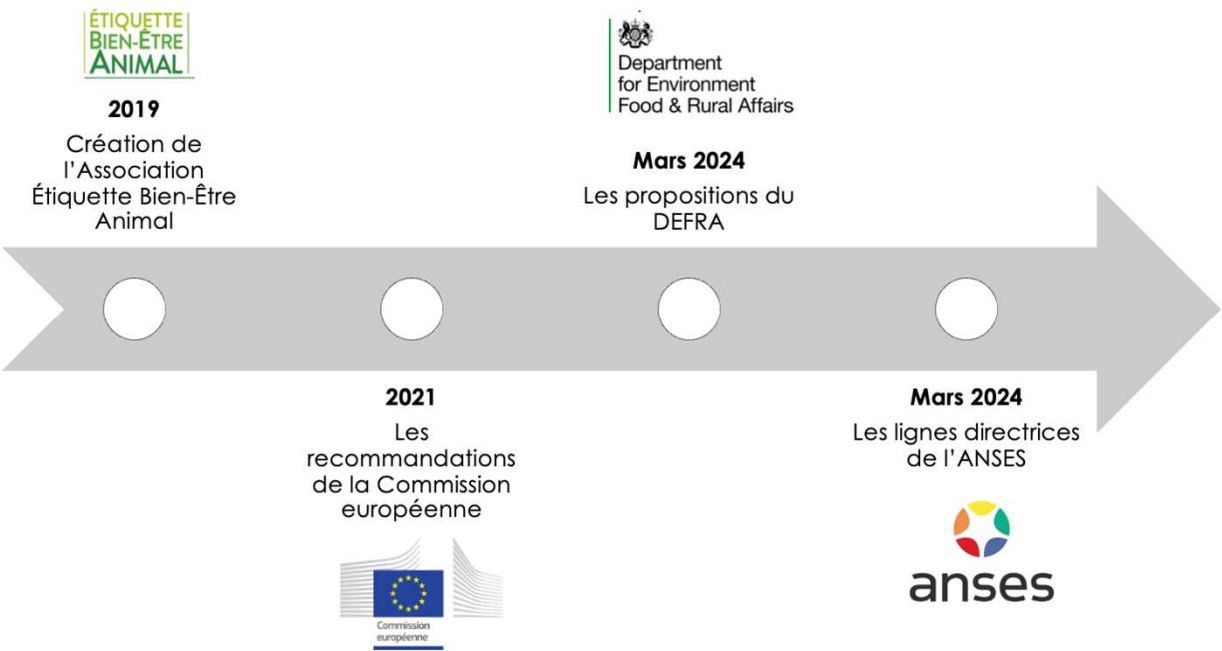
Classification non exhaustive

L'étiquette BEA : principe

ifip — itab
Institut du porc
JOURNÉE TECHNIQUE
“PORC BIO”
25 novembre 2025 - Le Mans



La seule étiquette qui répond à l'ensemble des recommandations





ifip —
Institut du porc



JOURNÉE TECHNIQUE “PORC BIO”

➤ 25 novembre 2025 - Le Mans ➤

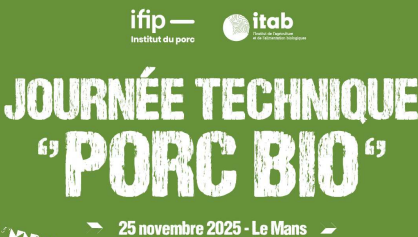


L'Étiquette
BEA : les
principes

Le référentiel
technique
en filière
porcine

Déploiement
et
perspectives

Le référentiel porc



Derrière chaque étiquette BEA : le référentiel technique

- De la naissance à l'abattage**

L'ensemble des étapes de la vie de l'animal est pris en compte et contrôlé chaque année

- Critères de moyens et de résultats**

Chaque grille, spécifique à une filière, est constituée de 230 et 310 critères (exemples pour les filières poulet et porc)

- Pondération du poids de certains critères**

La notation finale prend en compte trois catégories de critères : les incontournables (remplis à 100%) ainsi que deux niveaux de souplesse (85% et 70%). Les bonus facilitent la notation des critères souples.

- Contrôles annuels indépendants**

Tous les ans, des auditeurs indépendants et qualifiés spécifiquement contrôlent chaque structure impliquée

REPRODUCTEURS

- Les conditions de vie et de transport des animaux reproducteurs et des jeunes

ÉLEVAGES

- Le confort et la propreté de bâtiments d'élevage et leurs enrichissements
- Les comportements des animaux et leur niveau d'activité
- La mortalité et l'état sanitaire des animaux (maladies, blessures) en élevage
- L'accès à une alimentation et à de l'eau de qualité et en quantité suffisante
- L'accès à l'extérieur
- Les zones d'activité des animaux (intérieures et/ou extérieures)
- Suivi par l'éleveur (état des animaux, problèmes sanitaires...)
- Le niveau de connaissance de l'éleveur sur le bien-être animal

ABATTOIRS

- Les conditions et durées de transport et de déchargement des animaux de l'élevage jusqu'à l'abattoir
- Les conditions et durées d'attente des animaux avant l'abattage
- Le comportement des opérateurs de l'abattoir en termes de respect de la protection animale
- Les conditions d'étourdissement et de mise à mort des animaux
- L'engagement de l'abattoir en faveur de la protection animale
- La mise en place de procédures d'encadrement de la protection animale
- La formation du personnel sur la protection animale
- La mise en place de systèmes d'enregistrement vidéo au niveau des zones de manipulation des animaux vivants



Le référentiel porc




Le référentiel technique

- **Un Comité Technique commun avec le LIT Ouesterel**


Avec près de 21 organisations professionnelles, scientifiques, techniques et représentant des attentes sociétales qui ont participé activement à la construction du référentiel technique


- **Une expertise technique complète**

Répartis entre les groupes de travail thématiques et les réunions plénières, le référentiel est le fruit de plus de 90 réunions de travail et de très nombreux documents et connaissances scientifiques et techniques partagées et analysées.



LABORATOIRE D'INNOVATION TERRITORIALE





- 15 réunions des GT thématiques
- 21 réunions du groupe transversal
- 11 réunions sur le transport et abattage
- 17 réunions du Comité Techniques
- 12 ateliers de relecture de la grille
- 14 autres réunions techniques

Le référentiel porc



Le référentiel technique

- **Niveaux A, B, D et E autorisés à l'étiquetage**

Dans la première version de janvier 2023, en attendant la finalisation de l'accord sur les périodes de transition du niveau C

Les seuils du niveau C sont indiqués dans le référentiel, à titre indicatif. Des plans de progrès et périodes de transition devraient permettre d'accompagner la mise en place de ce nouveau segment, dès accord final du groupe.

- **Une seule note pour l'ensemble de la grille**

Le calcul est possible après notation des 310 critères

Niveau A = 100% critères rouges en A + 85% critères oranges en A + 70% critères jaunes en A



Référentiel d'audit pour l'étiquetage
du bien-être animal - filière porc

Niveaux A, B, D et E autorisés à l'étiquetage



Version 1. Janvier 2023

Le référentiel porc

Comparaison des exigences niveau A et cahier des charges Bio

- Verraterie et maternité**

Maternité liberté
Absence de mutilations (caudectomie en progrès)
Accès extérieur (ou en engraissement)

- Post-sevrage et engraissement**

Densité réduite
Accès extérieur (ou en maternité)
Litière au sol




- Transport**

< 6h pour 80% des porcs et < 8h pour 100%

- Abattage**

Utilisation exceptionnelle de l'ASACE
Vidéosurveillance aux stades clés

Exigences Niveau A

JOURNÉE TECHNIQUE "PORC BIO"		
		
EXTRAIT DES 310 CRITÈRES EVALUANT LE NIVEAU DE BIEN-ÊTRE ANIMAL DES PORCS	 NIVEAU A	 Cahier des charges
DENSITÉ ENGRAISSEMENT (PORCS DE 95 À 110 KG)	1,5 m² par porc + 0,3 à 0,5 m² si courette / 83 m² si parcours	✓ 1,5m² + 1,2m² en courette
FOURRAGE ET LUMIÈRE NATURELLE EN ENGRAISSEMENT	Oui	✓
SOL ET LITIÈRE	Litière profonde	✓
MATERNITÉ	Liberté	✓ Objectif contention <3j
INTERDICTION DE LA CASTRATION PHYSIQUE, DU MEULAGE DES DENTS ET DE LA CAUDECTOMIE	Oui, avec stades progressifs pour la caudectomie	Dérogation
ACCÈS EXTÉRIEUR	Oui, plan de progrès pour parcours en 2026	✓
PRÉSENCE D'UNE INFIRMERIE	Oui, avec litière	Non détaillé
DURÉE DE TRANSPORT AVEC 100% DE CONTRÔLE À L'ARRIVÉE	< à 6h pour 80% des porcs et < à 8h pour 100% Plan de progrès pour 2026 à < 4h pour 95% des porcs	Non détaillé
ABATTAGE : ASACE INTERDIT 100% DES ANIMAUX CONTRÔLÉS ET > 90% ÉTOURDIS	Oui	Non détaillé
VIDÉOS À L'ABATTOIR (PORCHERIE, AMENÉE, PIÈGE, ÉTOURDISSEMENT, ACCROCHAGE ET SAIGNÉE)	Sous 6 mois, critère obligatoire	Non détaillé



Le référentiel porc

La maternité liberté

Formation à la mise à mort en élevage
(dès que le cadre légal le permet)

Accès permanent à l'eau

Anneau dans le groin interdit
(en A et B, sauf dérogation)

Castration physique interdite
(sauf dérogation)

Sevrage à 28j

> 90% portées avec dents intactes

Objectif 100% queues intactes

Formation à la détection précoce des morsures

Surface totale de la case > 6,5 m²

Présence de nid et de systèmes anti-écrasement
(sauf litière profonde)

Présence de matériaux de nidifications
(paille, bois, cordes naturelles, ...)

Contention < 3j
(objectif 0j en A, < 5j en C)



Le référentiel porc



Focus sur les dérogations au stade maternité

- **Castration**

Justification sur les raisons de la castration

Justification de prise en charge de la douleur

- **Anneau**

Preuve d'essais sans anneau

Raisons de la pose d'anneau






Le référentiel porc

Engraissement niveau A

Formation à la mise à mort en élevage
(dès que le cadre légal le permet)

Litière profonde sur sol plein 
(300g / porc / jour)
(50% max caillebotis si accès
extérieur)

Infirmierie avec litière

Mortalité < 7%
(moyenne sur 5 ans)
(critère orange si >7%)

Surface $\geq 1,50 \text{ m}^2$ par porc
(entre 85 et 110 kg) 

Accès extérieur sur
courette
(sauf si présent en maternité)
(accès parcours après 2026) 

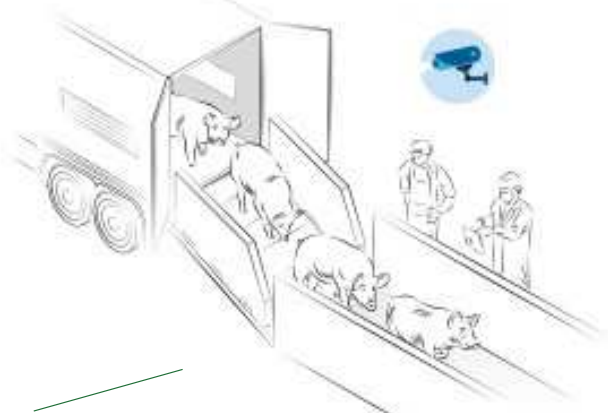


Le référentiel porc



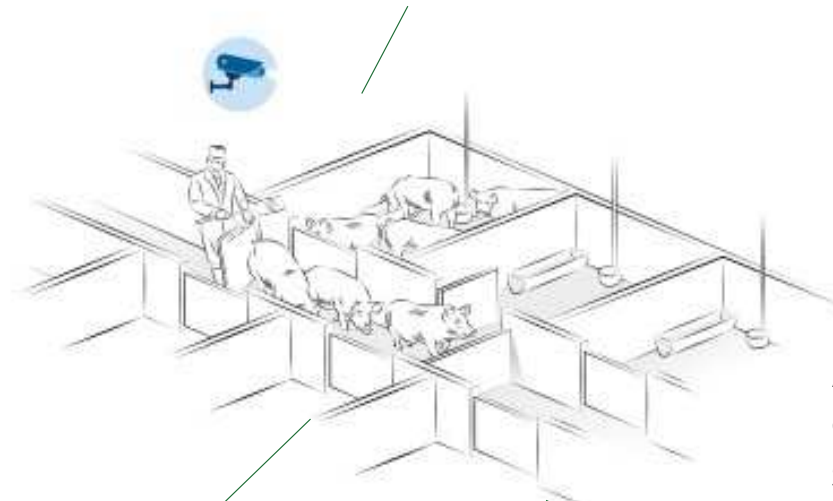
Transport et abattage niveaux A et B

Durée de transport < 6h pour 80%
des porcs et < 8h pour 100%
(dérogation jusqu'en 2026)



Utilisation exceptionnelle de l'ASACE

Vidéosurveillance des différentes étapes, depuis
le quai de déchargement jusqu'à la saignée
(présence obligatoire dans les 6 mois après le 1^{er} audit,
pour contrôle process)
(dérogation possible sur justification)



Animaux nourris après 12h d'attente

**Absence de
critères
spécifiques dans
le cahier des
charges bio**



Le référentiel porc

Abattage niveaux A et B

Contrôle de l'absence de vocalisations
pour au moins 96% des animaux
(95% au niveau B)

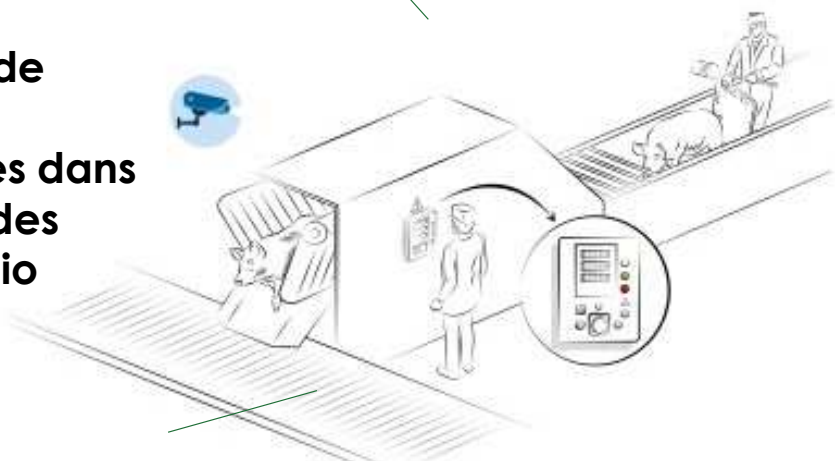
Vidéosurveillance des différentes étapes, depuis
le quai de déchargement jusqu'à la saignée
(présence obligatoire dans les 6 mois après le 1^{er} audit,
pour contrôle process)
(dérogation possible sur justification)

Absence de
critères
spécifiques dans
le cahier des
charges bio

Utilisation exceptionnelle de l'ASACE

Contrôle des procédures de contrôle
Et contrôle direct de l'étourdissement sur 50 animaux

100% des animaux
inconscients après saignée





Le référentiel porc

- **Transport**

A et B : <6h pour 70% des porcs; ≤12h pour 100% des porcs

Élevages concernés nominativement identifiés, en agriculture biologique

Élevages <500km de l'abattoir

Camions de type II

Exigences réglementaires si T°C élevées

A : animaux concernés par la dérogation <5%

B : animaux concernés par la dérogation <15%

- **Vidéosurveillance**

A : caméras installées avant l'application du référentiel, emplacement des caméras raisonné, images régulièrement visionnées

- **Utilisation exceptionnelle de l'ASACE**

Utilisation uniquement sur des zones restreintes de l'amenée des porcs et non sur l'ensemble du trajet

L'opérateur ne tient pas l'ASACE dans sa main sur l'ensemble du parcours

L'opérateur emploi d'autres mesures pour faire avancer les porcs

Utilisation de l'ASACE sur moins de 15% des porcs



Le référentiel porc



Focus sur les bonus pouvant être obtenus en bio en élevage

Critères bonus ayant un impact important sur le bien-être et la protection de l’animal

VERRATERIE-GESTATION	Présence d'un gisoir (> 40% de sol plein) avec paille au sol, pour les truies en gestation ou en verraterie	AB✓
	Accès extérieurs aux animaux	AB✓
	Verraterie avec 7 jours max de contention	AB✓
MATERNITE	Accès extérieur	
	Aucune contention	
POST-SEVRAGE	Présence d'un gisoir (> 40% de sol plein) avec paille au sol, pour les porcelets en post-sevrage	AB✓
ENGRAISSEMENT	Accès extérieur (courettes ou parcours)	AB✓
	Présence d'un gisoir (> 40% de sol plein) avec paille au sol pour le niveau C	AB✓
TRANSPORT	Durée de transport < 4h pour 95% des porcs	



ifip —
Institut du porc



JOURNÉE TECHNIQUE “PORC BIO”

➤ 25 novembre 2025 - Le Mans ➤



L'Étiquette
BEA : les
principes

Le référentiel
technique
en filière
porcine

Déploiement
et
perspectives

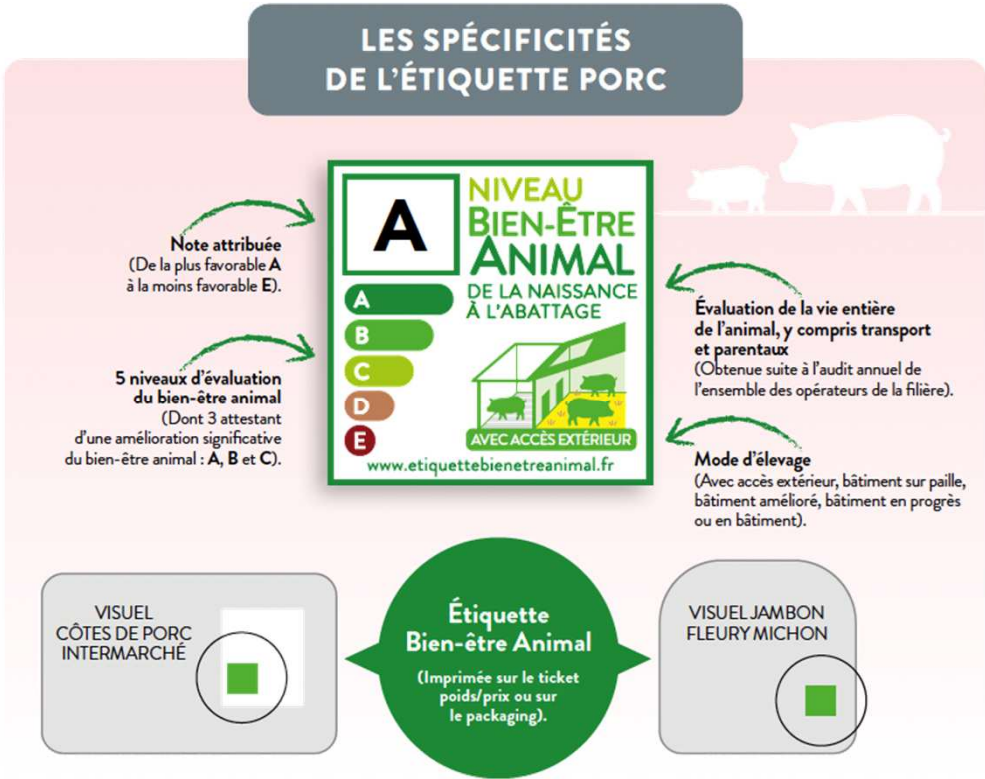
Perspectives

JOURNÉE TECHNIQUE “PORC BIO”

25 novembre 2025 - Le Mans



Les visuels de l'étiquette



- **Modulation des pictogrammes**
Pour mettre en avant les spécificités de chaque conduite d'élevage

Perspectives



Complémentarité avec le Planet Score

- Des approches complémentaires

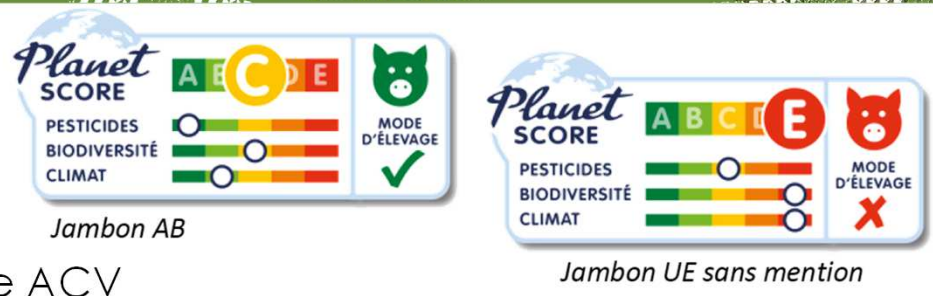
L'un sur l'impact environnemental des produits, via une ACV corrigée
L'autre sur l'évaluation du bien-être animal tout au long du cycle de production (élevage, transport, abattage)

- Une synergie pensée depuis la construction

La grille du mode d'élevage du Planet a été construite par CIWF et est alignée avec les critères de l'Étiquette BEA

- Illustration avec les fermiers de Loué

Convaincu de la complémentarité des différentes démarches, Loué étiquette des poulets bio, avec une Étiquette BEA niveau A et avec un Planet Score sans la mention du mode d'élevage.



Grille d'analyse du mode d'élevage : Porcs				
	MODE D'ÉLEVAGE	MODE D'ÉLEVAGE	MODE D'ÉLEVAGE	MODE D'ÉLEVAGE
Porcs	Plein Air	Accès à l'air libre	En bâtiment amélioré	En bâtiment standard
Accès extérieur	Oui + parcours avec couvert végétal	Accès courrette extérieure OU bâtiment sur paille semi-ouvert	Pas d'obligations	
Lumière naturelle à l'intérieur	Oui	Oui	Oui	
Contention	Pas de cages ou de cages, sauf pour intervention ponctuelle justifiée	Pas de cages ou de cages, sauf pour intervention ponctuelle justifiée + 8 jours autour de la mise bas	Pas de cages ou de cages, sauf pour intervention ponctuelle justifiée + 8 jours autour de la mise bas	Exigence réglementaire
Type de sol	Sol plein ou mixte (au moins 50 %)	Sol plein ou mixte (au moins 50 %)	Sol plein ou mixte (au moins 40% plein)	
Litière / Enrichissement	Litière paillée (ou équivalent) pour tous les porcs	Litière paillée (ou équivalent) pour tous les porcs	Fourniture de paille (ou équivalent) à minima en couche fine pour tous les porcs (incluant 1 semaine avant la mise-bas pour les truies)	Exigence réglementaire

Perspectives



Premières étiquettes sur le marché

- **Première marque étiquetée BEA en porc : filière bio**
« Auchan cultivons le bon »

Depuis juillet 2025, dans les magasins Auchan
Bassin de production : Unebio
Accompagnement technique de l'AEBEA pour les audits blancs en
élevages et à l'abattoir

- **D'autres bassins bio en cours d'audits**
En préparation (audits en cours) :
une marque nationale (bio)
et une autre marque de distributeur (bio)



Dossier de presse

L'Étiquette Bien-Être Animal : une démarche inédite
pour le bien-être animal dans la filière porcine



Voyage de presse du 2 octobre 2025





Perspectives

Les réflexions en cours et à venir

- **Présentation à poursuivre auprès des acteurs professionnels**

Encart en presse professionnelle
Diffusion du référentiel technique vulgarisé
Présentation du référentiel (kakémono)

- **Appui technique aux groupements / abattoirs**

Session qualification d'auditeurs
Suivi et appui audits blancs élevages
Échanges et expertise technique en abattoirs

- **Les groupes de travail en 2026**

Audits conjoints bio / EBEA
Durée transport en filière bio

ifip — Institut du porc itab
JOURNÉE TECHNIQUE
“PORC BIO”



Filière porc

COMPRENDRE LES CRITÈRES CONTRÔLÉS PAR L'ÉTIQUETTE BIEN-ÊTRE ANIMAL, DE LA NAISSANCE À L'ABATTAGE

Étiquette Bien-Être Animal

L'ÉTIQUETTE BIEN-ÊTRE ANIMAL EN FILIÈRE PORCINE

UN TRAVAIL DE CO-CONSTRUCTION AVEC L'ENSEMBLE DES ACTEURS DE LA FILIÈRE

21 organisations professionnelles, scientifiques, techniques et représentants des citadins sociétales + Plus de 90 réunions de travail et de nombreux documents scientifiques et techniques partagés et analysés = Référentiel technique de 311 critères (indicateurs de moyens et de résultats)

UNE ÉVALUATION DE LA NAISSANCE À L'ABATTAGE

Choque année, 100% des structures sont auditées pour la démarche d'étiquetage (élevages, groupements et abattoirs). Les auditeurs sont indépendants et formés individuellement.

QUELS CRITÈRES SE CACHENT DERRIÈRE L'ÉTIQUETTE BIEN-ÊTRE ANIMAL ?

Exemple d'exigences au stade maternité (39 critères)

- 1) Matériaux de manipulation et de nidification
- 2) Accès extérieur (au) ou bâtiment semi-ouvert (au) (si non, présence en engorgement)
- 3) Maternité libre > 6,5m² et contention inférieure à 5 jours
- 4) Serrage des porcelets à minimum 28 jours (au) ou 21 jours (au)
- 5) Couvrir 100% de queues intactes, castration physique interdite (sauf dérogation) et >90% des porcelets avec dents intactes (au)

Exemple d'exigences au stade engraissement (42 critères)

- 1) Sol profond sur sol plein (au) et, si accès extérieur, 50% max de caillabots (au)
- 2) Surface par porc (entre 45 et 110 kg) à 1,50m² (au) ou > 1,40m² ou 1,60m² (en fonction de la taille des lots) (au)
- 3) Formation à la mise à mort en élevage (siles que le cadre légal le permet)

Exemple d'exigences à l'abattage (10 critères)

- 1) Vidéo-surveillance des différentes étapes depuis le quai de déchargement jusqu'à la saignée (dans les 6 mois après l'audit)
- 2) Évaluation des procédures et contrôle visuel de l'abandonnement
- 3) Système électrique : contrôle de l'absence de vocalisations pour au moins 90% des animaux (90% ou au)
- 4) Système gaz : circuits sémaphores ou moins par deux côtés de table
- 5) Agitation électrique interdite sauf usage exceptionnel et encadré

Étiquette Bien-Être Animal est une initiative collective portée par de nombreux acteurs des filières et des 100 de professionnels agricoles. Son contenu est défini par les comités régionaux sur les conditions d'élevage, de transport et d'abattage des animaux et de respecter les principes fondamentaux de la bien-être animal.

Pour en savoir plus : www.etiquettebienetreanimal.fr

L'ÉTIQUETTE QUI VALORISE VOS PORCS ET VOTRE ENGAGEMENT

ÉTIQUETTE BIEN-ÊTRE ANIMAL

QU'EST-CE QUE L'ÉTIQUETTE BIEN-ÊTRE ANIMAL ?

Client, transparence, fidélité
Évaluation de la naissance à l'abattage
Co-construit avec l'ensemble des acteurs de la filière : producteurs, transformateurs, distributeurs, etc.

Audits réalisés par des organismes indépendants et certifiés
> 24 adhérents et 70% des acteurs de la grande distribution engagés

Rejoignez la démarche!

www.etiquettebienetreanimal.fr

Une démarche co-construite avec :

CIVP France, la Fondation pour l'Élevage Bio, OVA B A, etc.



ifip —
Institut du porc



JOURNÉE TECHNIQUE “PORC BIO”

➤ 25 novembre 2025 - Le Mans ➤



L'Étiquette
BEA : les
principes

Le référentiel
technique
en filière
porcine

Déploiement
et
perspectives

Conclusions



Conclusions : l'Étiquette BEA en France et en Europe

- **Un référentiel technique coconstruit et robuste**

- Construit par l'ensemble des acteurs de la chaîne de valeurs
- Référence pour l'évaluation du BEA dans chaque filière

- **Une présence importante dans les rayons**

- Déploiement très rapide dans les magasins français,
- Plusieurs niveaux de bien-être animal accessibles,
- Premiers produits de la filière porcine en filière bio

- **Une grille pensée avec l'Agriculture biologique**

- Obligations de moyens en bio compatibles niveau A
- Facilité de notation (avec les bonus)
- Audits conjoints en cours de construction



JOURNÉE TECHNIQUE “PORC BIO”

25 novembre 2025 - Le Mans



MERCI